



Vlaanderen
is zorg

KWALITEIT IN WOONZORGCENTRA: METEN VIA INDICATOREN

HEILIG HART / 2016 deel 2

/ 25-apr-17

ONTWERP

AGENTSCHAP
ZORG &
GEZONDHEID

HEILIG HART

Dit rapport geeft een overzicht van de kwaliteitsindicatoren die geregistreerd werden in 2016 deel 2. In dit feedbackrapport vindt u de resultaten van uw eigen woonzorgcentrum. Daarnaast kunt u zich als woonzorgcentrum per indicator vergelijken met alle Vlaamse woonzorgcentra en met gelijkaardige woonzorgcentra op basis van inrichtende macht, capaciteit, aandeel RVT-erkenningen en urbanisatiegraad.

Inhoudstafel rapport

> Leeswijzer: verklaring van de gebruikte termen en afkortingen	3
> B2 - % bewoners met onbedoeld gewichtsverlies van 10% of meer in de afgelopen zes maanden	5
> F - % zorgpersoneel gevaccineerd tegen influenza waarbij het vaccin betaald is door het woonzorgcentrum	7
> H - % overleden bewoners met als overlijdensplaats het woonzorgcentrum	9
> Y - Verhouding van de jaarlijks gepresteerde uren vrijwilligerswerk t.o.v. het aantal woongelegenheden	11

Voor meer uitleg over de cijfers van heel Vlaanderen kunt u terecht op de algemene rapportage op de website van het Vlaams Agentschap Zorg en Gezondheid: zorg-en-gezondheid.be/cijfersreferentiekaderwzc/

Hieronder vindt u een overzicht van uw woonzorgcentrum. De berekende indicator is de verhouding van teller ten opzichte van de noemer (x100 als het om een percentage gaat).

Overzicht kenmerken woonzorgcentrum

(dos.nr: 220.102)	regio: P.Vlaams-Brabant
Indeling naar urbanisatiegraad: Sterk verstedelijkte gemeenten	regio: G.Grimbergen
Type beheersinstantie: VZW	Naam inrichtende macht: <i>Woon- en Zorgcentrum Heilig Hart te Grimbergen</i>
Capaciteit: 120 of meer plaatsen	waarvan: 50-74% RVT-bedden

Ingegeven cijfers laatste periode: 2016 deel 2

Code	Indicator	Indicator Teller	Indicator Noemer	Indicator berekend
<i>hulpindicator</i>	<i>Hoeveel bewoners zijn gewogen in de maand oktober?</i>	138		
<i>hulpindicator</i>	<i>Hoeveel bewoners zijn niet gewogen in de maand oktober omdat de bewoner overleden is (in de loop van de maanden mei, juni, juli, augustus, september en oktober)</i>	26		
<i>hulpindicator</i>	<i>Hoeveel bewoners zijn niet gewogen in de maand oktober omdat de bewoner op vermageringsdieet staat of acuut gebruik maakt van diuretica</i>	1		
<i>hulpindicator</i>	<i>Hoeveel bewoners zijn niet gewogen in de maand oktober omdat dit praktisch niet mogelijk was (ziekenhuis, terminaal of teveel pijn)</i>	20		
B2	% bewoners met onbedoeld gewichtsverlies van 10% of meer in de afgelopen zes maanden	6	119	5,0%
F	% zorgpersoneel gevaccineerd tegen influenza waarbij het vaccin betaald is door het woonzorgcentrum	43	92	46,7%
H	% overleden bewoners met als overlijdensplaats het woonzorgcentrum	42	46	91,3%
Y	Verhouding van de jaarlijks gepresteerde uren vrijwilligerswerk t.o.v. het aantal woongelegenheden	6.427	160	40,2

De onderzoekers van Universiteit Gent hebben bij de data-opschoning vastgesteld dat er veel onbetrouwbare data zijn ingestuurd voor indicator V (ziekteverzuim) en indicator W (personeelsverloop) ten gevolge van verschillende interpretaties van de definities. Om die reden worden de ingestuurde cijfers niet teruggekoppeld naar de woonzorgcentra. De onderzoekers van KU Leuven LUCAS werken momenteel aan het helder krijgen van de definities zodat het meten van deze indicatoren tijdens de volgende registratie op een meer gestandaardiseerde manier kan gebeuren. Een update van de handleiding: Kwaliteitsindicatoren over kwaliteit van zorg en veiligheid en over kwaliteit van zorgverleners en zorgorganisatie, versie 1.7.1 volgt in het najaar van 2017.

Leeswijzer: Gebruikte termen en afkortingen

Tellers en noemers per indicator

Enkel voor indicatoren die op 31/01/2017 moesten ingediend worden.

Label: groep	Teller of noemer?	Definitie
B	Teller 2	Hoeveel bewoners hebben 10% of meer gewichtsverlies tussen de weging van april en de weging van oktober?
	Noemer 2	Hoeveel bewoners hebben twee geldige weegmomenten, met name april en oktober
F	Teller	Aantal gevaccineerde zorgpersoneelsleden met een contract op 1 december en waarbij het vaccin betaald is door het woonzorgcentrum
	Noemer	Totaal aantal zorgpersoneelsleden met een contract op 1 december
H	Teller	Aantal bewoners overleden in het woonzorgcentrum
	Noemer	Totaal aantal bewoners dat in het voorbije kalenderjaar overleden is
Y	Teller	Aantal uren gepresteerd vrijwilligerswerk gepresteerd in het voorbije kalenderjaar
	Noemer	Totaal aantal woongelegenheden van het woonzorgcentrum

Spreadingswaarden

Indicator:	Elke indicator wordt apart berekend per voorziening en uitgedrukt als een verhouding van teller en noemer. Dit is de indicatorwaarde. Wanneer de indicatorwaarde een percentage is, werd de verhouding van de teller en noemer vermenigvuldigd met 100.
Gerapporteerde waarden:	De bekomen indicatorwaarden worden gesorteerd van klein naar groot per groep van voorzieningen met een zelfde kenmerk en per periode. <i>bv. alle voorzieningen in landelijke gemeenten.</i> Daarna worden volgende waarden gerapporteerd om duidelijk te maken hoe groot het verschil is tussen de kleinste (minimum) en grootste indicatorwaarde (maximum). <i>Om de leesbaarheid van de grafieken te vergroten worden minimum en maximum er niet op weergegeven.</i>
Minimum:	De laagste waarde voor deze indicator per periode en per kenmerk.
Percentiel (P):	Een percentiel 'Px' is een getal zodanig dat x% van de data kleiner is dan of gelijk aan dit getal en (100 - x)% groter is dan of gelijk aan dit getal. In dit rapport wordt gewerkt met percentiel 5 (P 5), percentiel 20 (P20), percentiel 50 (P50 of mediaan), percentiel 80 (P80) en percentiel 95 (P95). <i>bv. "P20=0,1%" wil zeggen "In 20% van de woonzorgcentra gelegen in landelijke gemeenten heeft hoogstens 0,1% van de bewoners een decubituswonde van categorie 2, 3, 4 of onbepaald."</i>
Mediaan:	De mediaan is een ander woord voor 'Percentiel 50 (P50)'. Dit getal geeft dus weer dat 50% van de WZC een indicatorwaarde hebben die kleiner is dan of gelijk aan dit getal. De helft van de WZC heeft dus een hogere indicatorwaarde. Er werd gekozen voor het rapporteren van de mediaan in plaats van het gemiddelde, omdat de mediaan als spreidingsmaat minder gevoelig is voor extreme waarden dan het gemiddelde. <i>bv. In deze tekenreeks van 7 cijfers "2 - 3 - 4 - 5 - 20 - 70 - 90" is '5' de mediaan want er zijn 3 cijfers kleiner dan '5' en 3 cijfers groter dan '5'.</i>
Middelste 60%	60% van de woonzorgcentra bevinden zich tussen percentiel 20 en percentiel 80. Deze groep WZC wordt als 1 groep weergegeven op de grafieken. <i>bv. Van alle woonzorgcentra in openbaar beheer zit 60% tussen 1,1% (P20) en 4,4% (P80).</i>
Maximum:	De hoogste waarde voor deze indicator per periode en per kenmerk.
Percentiel 'uw WZC':	Dit percentiel geeft aan hoeveel procent van de voorzieningen een waarde heeft die kleiner is dan of gelijk aan de waarde voor dit WZC. <i>bv. 57%: In 57% van de woonzorgcentra gelegen in landelijke gemeenten hebben evenveel of minder bewoners een decubituswonde van categorie 2, 3, 4 of onbepaald dan in dit WZC.</i>

Afkortingen

WZC	WoonZorgCentrum
RVT	Rust- en VerzorgingsTehuis: WZC met speciale plaatsen voor zwaar zorgbehoevende ouderen.
regio: P.	Provincie
regio: G.	Gemeente

Leeswijzer: grafieken

Per indicator kan u in dit rapport vijf grafieken terugvinden.

> Op de **verticale as** van elke grafiek staat de spreiding van de indicatorwaarde.

> Op de **horizontale as** wordt steeds weergegeven over welke registratieperiode het gaat.

Wanneer een indicator nog maar één keer werd geregistreerd, staat hier ook maar 1 periode vermeld (bv. "2015 deel 1"). Indien er al meer registraties plaatsvonden, vindt u hier alle periodes (bv. "2015 deel 1", "2015 deel 2", "2016 deel 1") terug. In dit laatste geval zijn de mediaan en de waarden voor uw WZC van verschillende periodes verbonden aan de hand van een (stippel)lijn om de evolutie duidelijker weer te geven.

Volgende grafieken vindt u voor elk van de indicatoren terug:

- > Een samenvattende grafiek die de spreiding van de indicator voor alle WZC in Vlaanderen weergeeft
- > Een grafiek die de spreiding van de indicator weergeeft voor de WZC met dezelfde beheersinstantie als de uwe.
- > Een grafiek die de spreiding van de indicator weergeeft voor de WZC met dezelfde capaciteitsklasse als de uwe.
- > Een grafiek die de spreiding van de indicator weergeeft voor de WZC met hetzelfde aandeel RVT als het uwe.
- > Een grafiek die de spreiding van de indicator weergeeft voor de WZC gelegen in gemeenten met dezelfde urbanisatiegraad als de uwe.

Overzicht categorieën per kenmerk

Beheersinstantie

Alle categorieën juridische vorm

Openbaar

details categorie

AUTO

INST

IWO

OCMW

OPDR

VER

VER.

Particulier

details categorie

BVBA

COMM

CV

CVBA

GCV

NP

NV

VZW

details categorie

VZW

Capaciteit

Capaciteit

Onbekend

<30 plaatsen

30-59 plaatsen

60-89 plaatsen

90-119 plaatsen

120 of meer plaatsen

RVT-aandeel

Aandeel RVT-bedden

Geen RVT-erkenning

<50% RVT-bedden

50-74% RVT-bedden

75% of meer RVT-bedden

Urbanisatiegraad

Urbanisatiegraad

Landelijke gemeenten

Weinig verstedelijkte gemeenten

Sterk verstedelijkte gemeenten

Stedelijke gemeenten

B2 - % bewoners met onbedoeld gewichtsverlies van 10% of meer in de afgelopen zes maanden

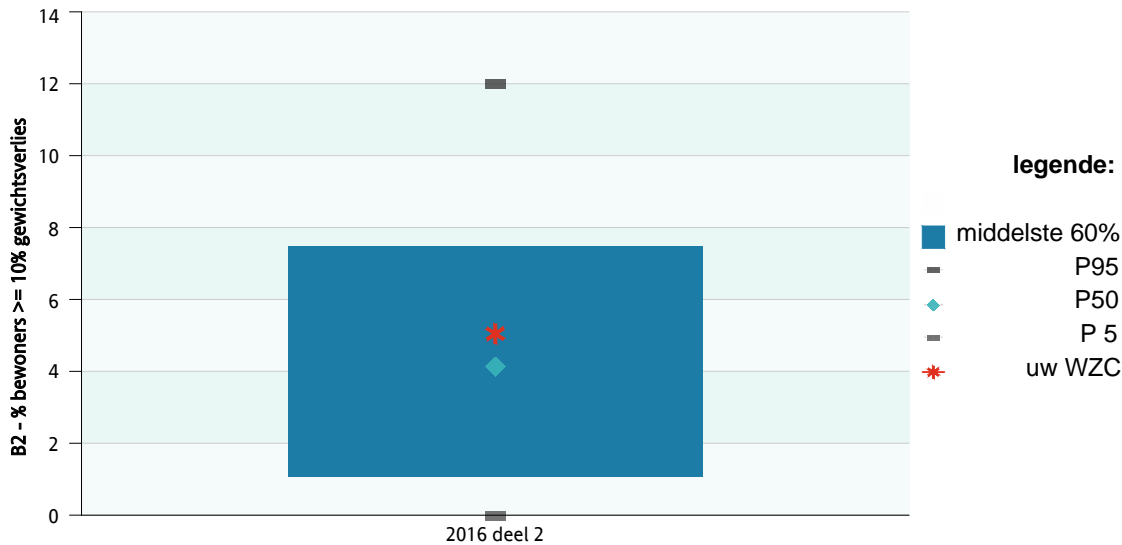
Bespreking voor laatste periode: 2016 deel 2

5,0% van de bewoners in uw WZC had 10% of meer onbedoeld gewichtsverlies tussen de weging van april en de weging van oktober. Hiermee heeft 60,5% van 774 Vlaamse woonzorgcentra een lager of zelfde cijfer dan uw WZC.

Van alle woonzorgcentra zit:

- > 5% tussen 0,0 en 0,0 (minimum - P 5);
- > 15% tussen 0,0 en 1,1 (P 5 - P20);
- > 30% tussen 1,1 en 4,1 (P20 - P50);
- > 30% tussen 4,1 en 7,5 (P50 - P80);
- > 15% tussen 7,5 en 12,0 (P80 - P95);
- > 5% tussen 12,0 en 66,7 (P95 - maximum).

Samenvatting: Alle Vlaamse WZC



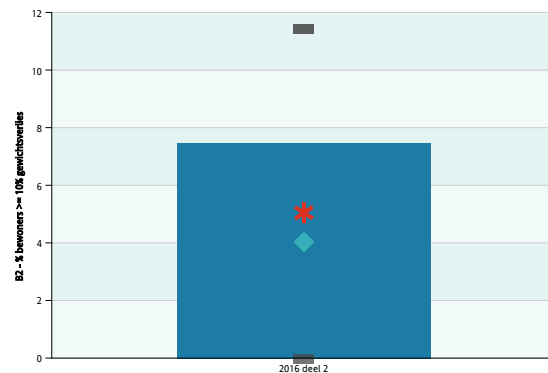
Beheersinstantie:

63% van 433 woonzorgcentra beheerd door een VZW heeft een lager of zelfde cijfer dan uw WZC.

Van alle woonzorgcentra beheerd door een VZW zit:

- > 5% tussen 0,0 en 0,0 (minimum - P 5);
- > 15% tussen 0,0 en 0,0 (P 5 - P20);
- > 30% tussen 0,0 en 4,0 (P20 - P50);
- > 30% tussen 4,0 en 7,5 (P50 - P80);
- > 15% tussen 7,5 en 11,4 (P80 - P95);
- > 5% tussen 11,4 en 50,0 (P95 - maximum).

VZW



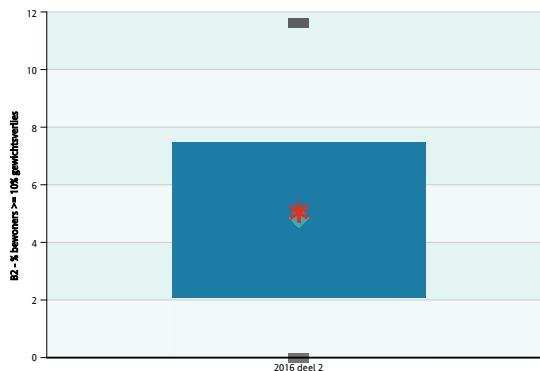
Capaciteit:

52% van 226 woonzorgcentra met een gelijkaardige capaciteit heeft een lager of zelfde cijfer dan uw WZC.

Van alle woonzorgcentra met 120 of meer plaatsen zit:

- > 5% tussen 0,0 en 0,0 (minimum - P 5);
- > 15% tussen 0,0 en 2,1 (P 5 - P20);
- > 30% tussen 2,1 en 4,9 (P20 - P50);
- > 30% tussen 4,9 en 7,5 (P50 - P80);
- > 15% tussen 7,5 en 11,6 (P80 - P95);
- > 5% tussen 11,6 en 20,7 (P95 - maximum).

120 of meer plaatsen



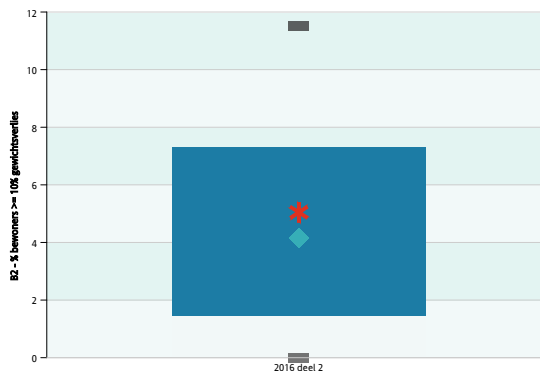
Aandeel RVT:

61% van 450 woonzorgcentra met een gelijkaardig RVT-aandeel heeft een lager of zelfde cijfer dan uw WZC.

Van alle woonzorgcentra met 50-74% RVT-bedden zit:

- > 5% tussen 0,0 en 0,0 (minimum - P 5);
- > 15% tussen 0,0 en 1,5 (P 5 - P20);
- > 30% tussen 1,5 en 4,2 (P20 - P50);
- > 30% tussen 4,2 en 7,3 (P50 - P80);
- > 15% tussen 7,3 en 11,5 (P80 - P95);
- > 5% tussen 11,5 en 66,7 (P95 - maximum).

50-74% RVT-bedden



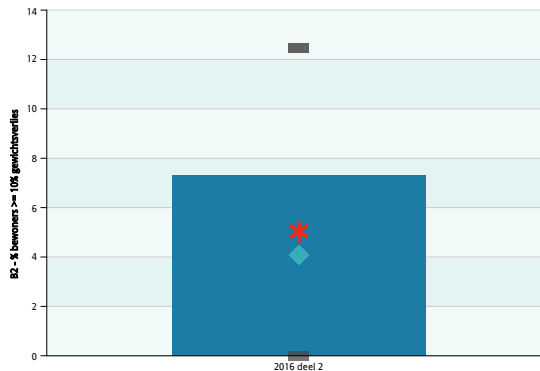
Urbanisatiegraad:

58% van 227 woonzorgcentra in sterk verstedelijkte gemeenten heeft een lager of zelfde cijfer dan uw WZC.

Van alle woonzorgcentra in sterk verstedelijkte gemeenten zit:

- > 5% tussen 0,0 en 0,0 (minimum - P 5);
- > 15% tussen 0,0 en 0,0 (P 5 - P20);
- > 30% tussen 0,0 en 4,1 (P20 - P50);
- > 30% tussen 4,1 en 7,4 (P50 - P80);
- > 15% tussen 7,4 en 12,5 (P80 - P95);
- > 5% tussen 12,5 en 66,7 (P95 - maximum).

Sterk verstedelijkte gemeenten



F - % zorgpersoneel gevaccineerd tegen influenza waarbij het vaccin betaald is door het woonzorgcentrum

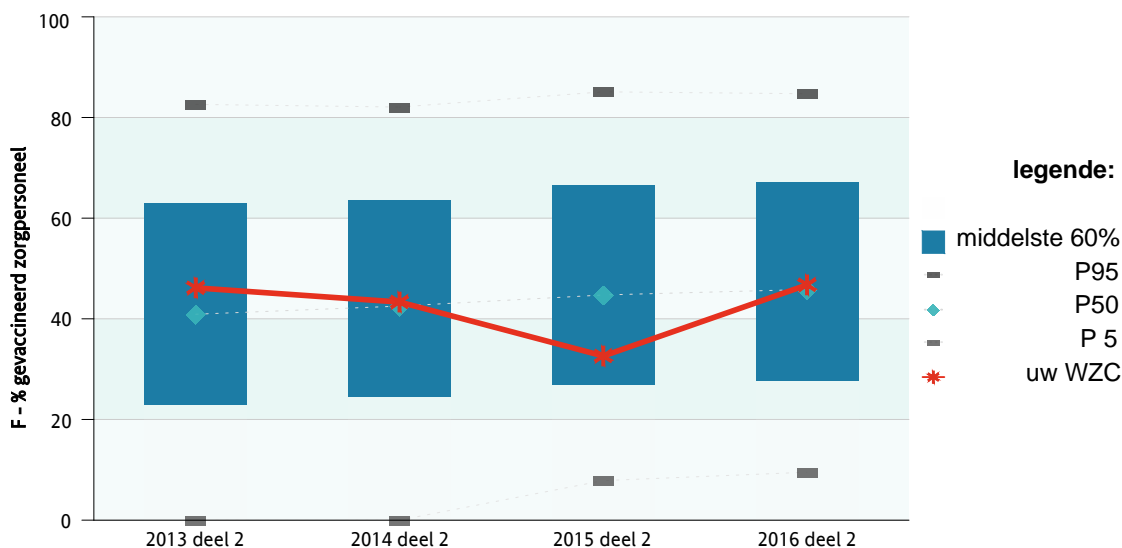
Bespreking voor laatste periode: 2016 deel 2

46,7% van de zorgpersoneelsleden met een contract op 1 december in uw WZC kreeg een influenza-vaccinatie die betaald was door het woonzorgcentrum. Hiermee heeft 51,4% van 774 Vlaamse woonzorgcentra een lager of zelfde cijfer dan uw WZC.

Van alle woonzorgcentra zit:

- > 5% tussen 0,0 en 9,5 (minimum - P 5);
- > 15% tussen 9,5 en 27,7 (P 5 - P20);
- > 30% tussen 27,7 en 45,8 (P20 - P50);
- > 30% tussen 45,8 en 67,3 (P50 - P80);
- > 15% tussen 67,3 en 84,7 (P80 - P95);
- > 5% tussen 84,7 en 100,0 (P95 - maximum).

Samenvatting: Alle Vlaamse WZC



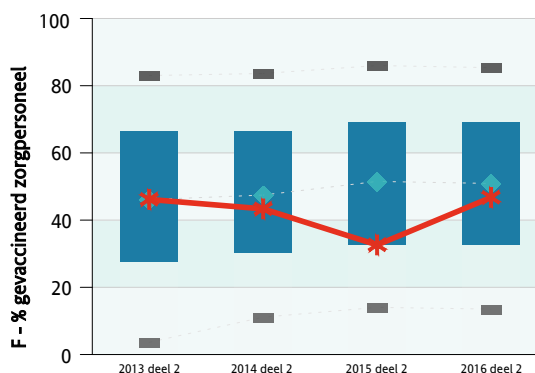
Beheersinstantie:

41% van 433 woonzorgcentra beheerd door een VZW heeft een lager of zelfde cijfer dan uw WZC.

Van alle woonzorgcentra beheerd door een VZW zit:

- > 5% tussen 0,0 en 13,5 (minimum - P 5);
- > 15% tussen 13,5 en 32,7 (P 5 - P20);
- > 30% tussen 32,7 en 50,9 (P20 - P50);
- > 30% tussen 50,9 en 69,5 (P50 - P80);
- > 15% tussen 69,5 en 85,4 (P80 - P95);
- > 5% tussen 85,4 en 100,0 (P95 - maximum).

VZW



Capaciteit:

61% van 226 woonzorgcentra met een gelijkaardige capaciteit heeft een lager of zelfde cijfer dan uw WZC.

Van alle woonzorgcentra met 120 of meer plaatsen zit:

- > 5% tussen 0,0 en 18,1 (minimum - P 5);
- > 15% tussen 18,1 en 27,8 (P 5 - P20);
- > 30% tussen 27,8 en 42,7 (P20 - P50);
- > 30% tussen 42,7 en 61,5 (P50 - P80);
- > 15% tussen 61,5 en 76,8 (P80 - P95);
- > 5% tussen 76,8 en 92,2 (P95 - maximum).

Aandeel RVT:

52% van 450 woonzorgcentra met een gelijkaardig RVT-aandeel heeft een lager of zelfde cijfer dan uw WZC.

Van alle woonzorgcentra met 50-74% RVT-bedden zit:

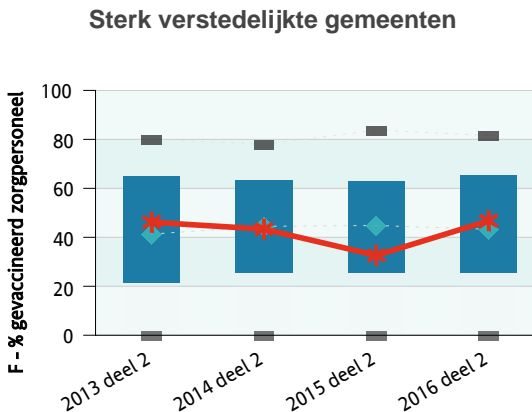
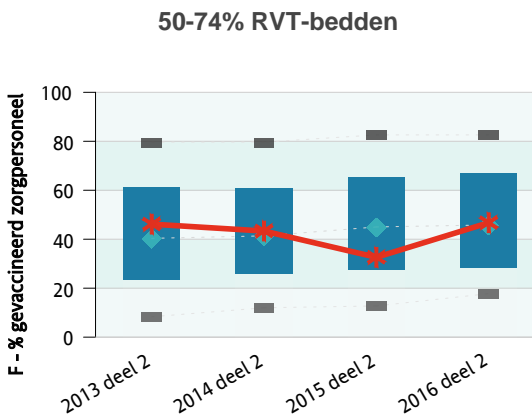
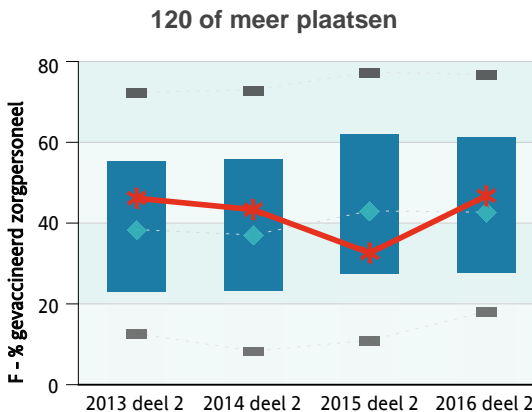
- > 5% tussen 0,0 en 17,8 (minimum - P 5);
- > 15% tussen 17,8 en 28,6 (P 5 - P20);
- > 30% tussen 28,6 en 45,8 (P20 - P50);
- > 30% tussen 45,8 en 67,3 (P50 - P80);
- > 15% tussen 67,3 en 82,6 (P80 - P95);
- > 5% tussen 82,6 en 92,2 (P95 - maximum).

Urbanisatiegraad:

54% van 227 woonzorgcentra in sterk verstedelijkte gemeenten heeft een lager of zelfde cijfer dan uw WZC.

Van alle woonzorgcentra in sterk verstedelijkte gemeenten zit:

- > 5% tussen 0,0 en 0,0 (minimum - P 5);
- > 15% tussen 0,0 en 25,6 (P 5 - P20);
- > 30% tussen 25,6 en 43,3 (P20 - P50);
- > 30% tussen 43,3 en 65,8 (P50 - P80);
- > 15% tussen 65,8 en 81,6 (P80 - P95);
- > 5% tussen 81,6 en 100,0 (P95 - maximum).



H - % overleden bewoners met als overlijdensplaats het woonzorgcentrum

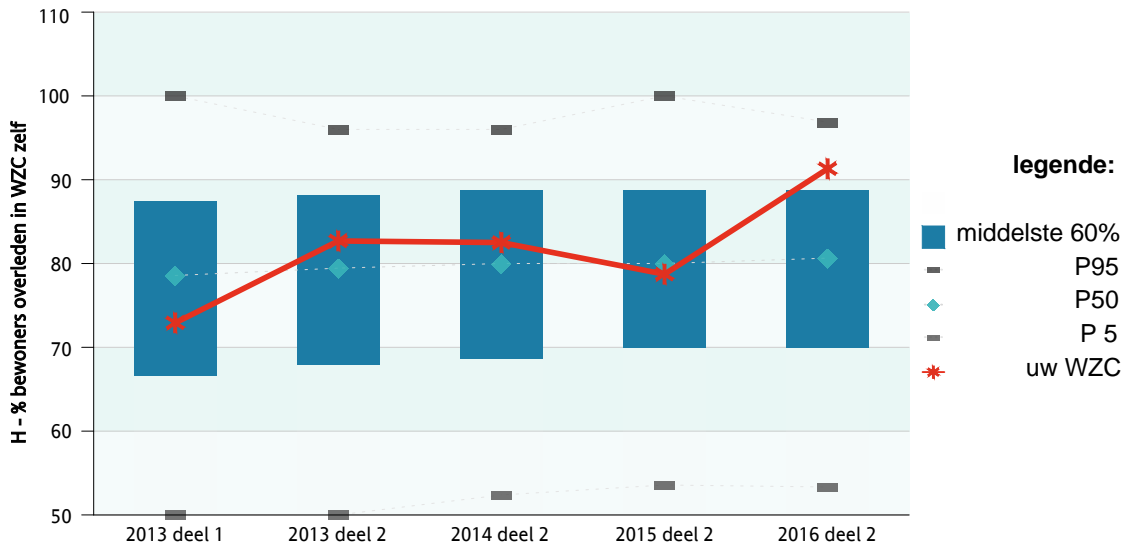
Bespreking voor laatste periode: 2016 deel 2

91,3% van de overleden bewoners in uw WZC overleed in het woonzorgcentrum zelf in het voorbije kalenderjaar. Hiermee heeft 86,9% van 774 Vlaamse woonzorgcentra een lager of zelfde cijfer dan uw WZC.

Van alle woonzorgcentra zit:

- > 5% tussen 0,0 en 53,3 (minimum - P 5);
- > 15% tussen 53,3 en 70,0 (P 5 - P20);
- > 30% tussen 70,0 en 80,6 (P20 - P50);
- > 30% tussen 80,6 en 88,9 (P50 - P80);
- > 15% tussen 88,9 en 96,9 (P80 - P95);
- > 5% tussen 96,9 en 100,0 (P95 - maximum).

Samenvatting: Alle Vlaamse WZC



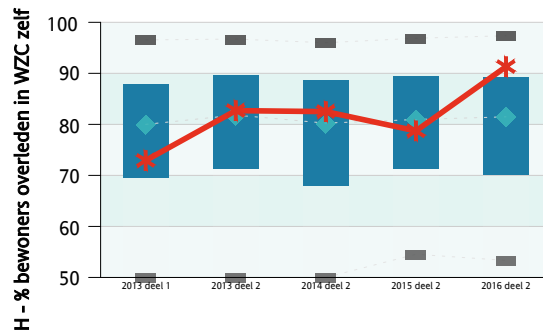
Beheersinstantie:

86% van 433 woonzorgcentra beheerd door een VZW heeft een lager of zelfde cijfer dan uw WZC.

Van alle woonzorgcentra beheerd door een VZW zit:

- > 5% tussen 0,0 en 53,3 (minimum - P 5);
- > 15% tussen 53,3 en 70,3 (P 5 - P20);
- > 30% tussen 70,3 en 81,5 (P20 - P50);
- > 30% tussen 81,5 en 89,5 (P50 - P80);
- > 15% tussen 89,5 en 97,4 (P80 - P95);
- > 5% tussen 97,4 en 100,0 (P95 - maximum).

VZW



Capaciteit:

92% van 226 woonzorgcentra met een gelijkaardige capaciteit heeft een lager of zelfde cijfer dan uw WZC.

Van alle woonzorgcentra met 120 of meer plaatsen zit:

- > 5% tussen 15,4 en 60,0 (minimum - P 5);
- > 15% tussen 60,0 en 72,0 (P 5 - P20);
- > 30% tussen 72,0 en 80,0 (P20 - P50);
- > 30% tussen 80,0 en 87,5 (P50 - P80);
- > 15% tussen 87,5 en 92,7 (P80 - P95);
- > 5% tussen 92,7 en 100,0 (P95 - maximum).

Aandeel RVT:

86% van 450 woonzorgcentra met een gelijkaardig RVT-aandeel heeft een lager of zelfde cijfer dan uw WZC.

Van alle woonzorgcentra met 50-74% RVT-bedden zit:

- > 5% tussen 18,8 en 60,0 (minimum - P 5);
- > 15% tussen 60,0 en 72,7 (P 5 - P20);
- > 30% tussen 72,7 en 81,8 (P20 - P50);
- > 30% tussen 81,8 en 89,3 (P50 - P80);
- > 15% tussen 89,3 en 96,2 (P80 - P95);
- > 5% tussen 96,2 en 100,0 (P95 - maximum).

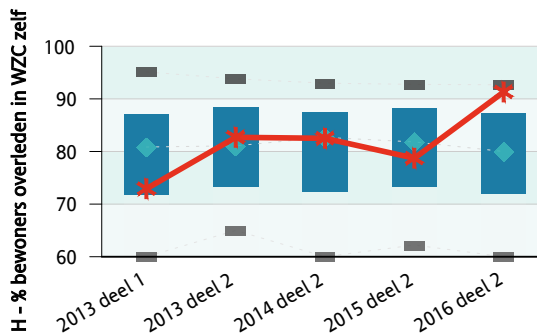
Urbanisatiegraad:

86% van 227 woonzorgcentra in sterk verstedelijkte gemeenten heeft een lager of zelfde cijfer dan uw WZC.

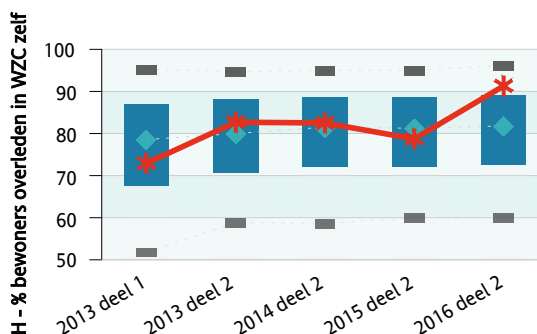
Van alle woonzorgcentra in sterk verstedelijkte gemeenten zit:

- > 5% tussen 0,0 en 55,0 (minimum - P 5);
- > 15% tussen 55,0 en 72,2 (P 5 - P20);
- > 30% tussen 72,2 en 81,7 (P20 - P50);
- > 30% tussen 81,7 en 90,4 (P50 - P80);
- > 15% tussen 90,4 en 100,0 (P80 - P95);
- > 5% tussen 100,0 en 100,0 (P95 - maximum).

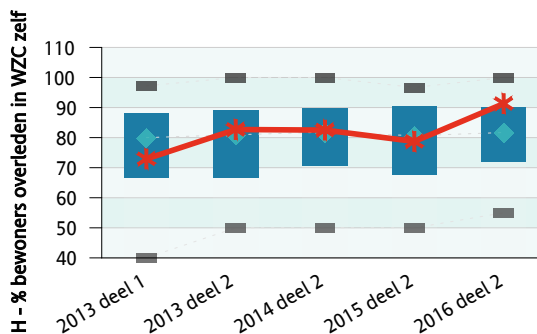
120 of meer plaatsen



50-74% RVT-bedden



Sterk verstedelijkte gemeenten



Y - Verhouding van de jaarlijks gepresteerde uren vrijwilligerswerk t.o.v. het aantal woongelegenheden

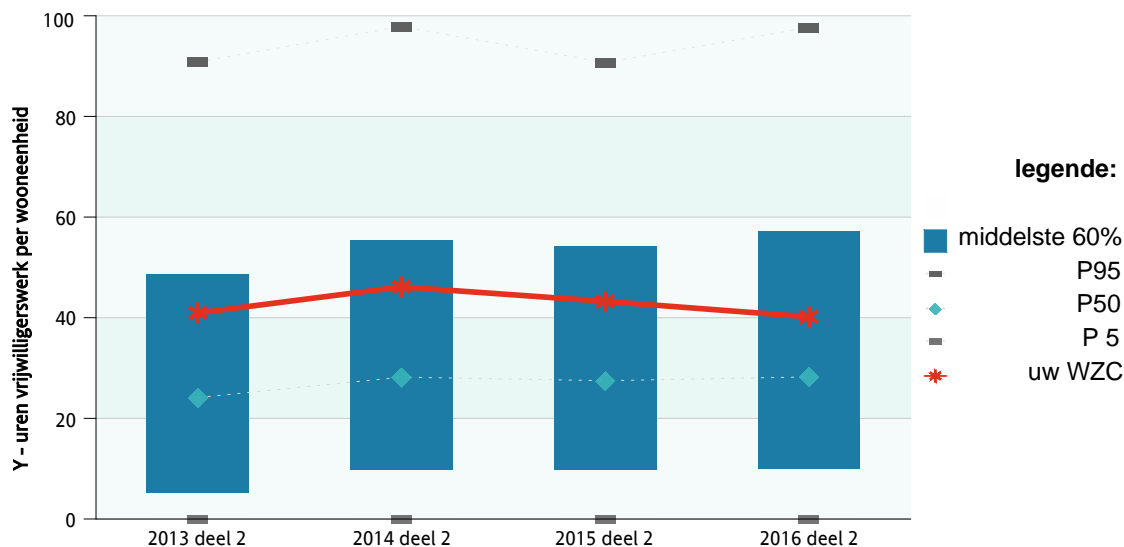
Bespreking voor laatste periode: 2016 deel 2

40,2 uren vrijwilligerswerk per wooneenheid had uw WZC in het voorbije kalenderjaar. Hiermee heeft 64,9% van 774 Vlaamse woonzorgcentra een lager of zelfde cijfer dan uw WZC.

Van alle woonzorgcentra zit:

- > 5% tussen 0,0 en 0,0 (minimum - P 5);
- > 15% tussen 0,0 en 10,0 (P 5 - P20);
- > 30% tussen 10,0 en 28,2 (P20 - P50);
- > 30% tussen 28,2 en 57,3 (P50 - P80);
- > 15% tussen 57,3 en 97,7 (P80 - P95);
- > 5% tussen 97,7 en 8.923,0 (P95 - maximum).

Samenvatting: Alle Vlaamse WZC



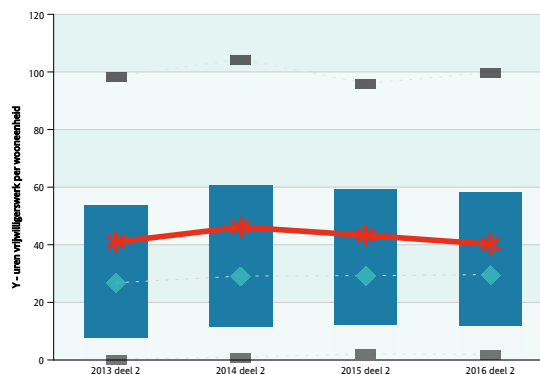
Beheersinstantie:

63% van 433 woonzorgcentra beheerd door een VZW heeft een lager of zelfde cijfer dan uw WZC.

Van alle woonzorgcentra beheerd door een VZW zit:

- > 5% tussen 0,0 en 1,9 (minimum - P 5);
- > 15% tussen 1,9 en 11,9 (P 5 - P20);
- > 30% tussen 11,9 en 29,6 (P20 - P50);
- > 30% tussen 29,6 en 58,5 (P50 - P80);
- > 15% tussen 58,5 en 99,8 (P80 - P95);
- > 5% tussen 99,8 en 2.756,9 (P95 - maximum).

VZW



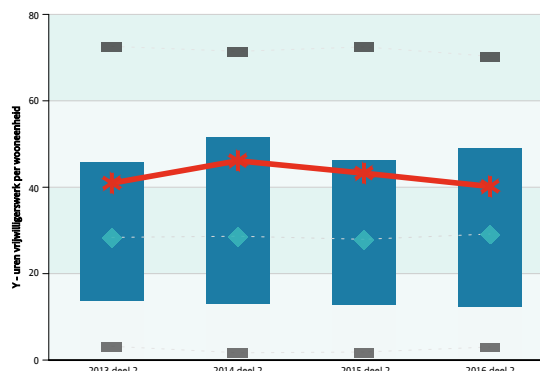
Capaciteit:

68% van 226 woonzorgcentra met een gelijkaardige capaciteit heeft een lager of zelfde cijfer dan uw WZC.

Van alle woonzorgcentra met 120 of meer plaatsen zit:

- > 5% tussen 0,0 en 3,0 (minimum - P 5);
- > 15% tussen 3,0 en 12,4 (P 5 - P20);
- > 30% tussen 12,4 en 29,2 (P20 - P50);
- > 30% tussen 29,2 en 49,1 (P50 - P80);
- > 15% tussen 49,1 en 70,3 (P80 - P95);
- > 5% tussen 70,3 en 1.243,7 (P95 - maximum).

120 of meer plaatsen



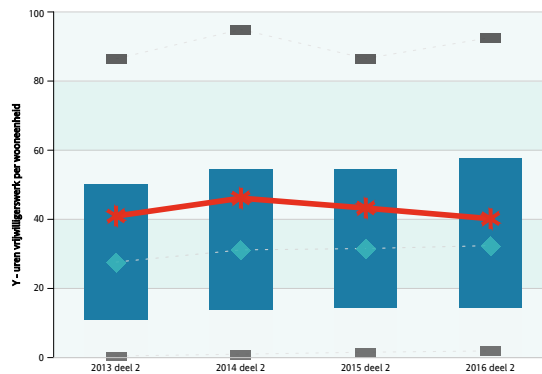
Aandeel RVT:

61% van 450 woonzorgcentra met een gelijkaardig RVT-aandeel heeft een lager of zelfde cijfer dan uw WZC.

Van alle woonzorgcentra met 50-74% RVT-bedden zit:

- > 5% tussen 0,0 en 1,9 (minimum - P 5);
- > 15% tussen 1,9 en 14,4 (P 5 - P20);
- > 30% tussen 14,4 en 32,4 (P20 - P50);
- > 30% tussen 32,4 en 57,9 (P50 - P80);
- > 15% tussen 57,9 en 92,6 (P80 - P95);
- > 5% tussen 92,6 en 8.923,0 (P95 - maximum).

50-74% RVT-bedden



Urbanisatiegraad:

72% van 227 woonzorgcentra in sterk verstedelijkte gemeenten heeft een lager of zelfde cijfer dan uw WZC.

Van alle woonzorgcentra in sterk verstedelijkte gemeenten zit:

- > 5% tussen 0,0 en 0,0 (minimum - P 5);
- > 15% tussen 0,0 en 6,2 (P 5 - P20);
- > 30% tussen 6,2 en 22,9 (P20 - P50);
- > 30% tussen 22,9 en 48,8 (P50 - P80);
- > 15% tussen 48,8 en 91,6 (P80 - P95);
- > 5% tussen 91,6 en 8.923,0 (P95 - maximum).

Sterk verstedelijkte gemeenten

